

DOCTOR CABINET

この度は当社製品をお買い上げいただきまして誠にありがとうございます。本製品を正しくご使用して頂く為、ご使用前には必ずこの取扱説明書をよくお読み下さい。また、読み終えた後もこの取扱説明書は必要な時にご覧頂ける様に、大切に保管して下さい。

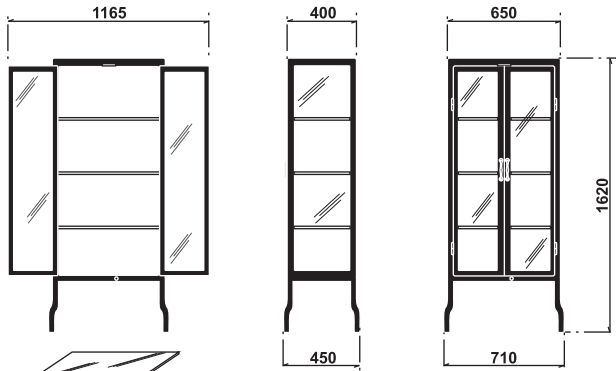
■安全上のご注意■

- ※ 本製品を移動される際は、必ず2人以上で本体中身が空の状態でお持ち下さい。
- ※ 必ず平らで安定した場所でご使用下さい。
- ※ 棚板としてガラスの板を使用しております。強い衝撃等を与えますとガラス板が割れてしまう恐れがございます。
- ※ 本体にがたつきが無いか定期的なチェックをして下さい。がたつきがある際は、アジャスターを調節してください。
- ※ ドアを勢いよく開閉しますと中にディスプレイしてある物が倒れたり、落下したりする恐れがございます。ドアの開閉は静かに行ってください。
- ※ 本製品は、防水ではありませんので屋外でのご使用は出来ません。
- ※ 湿気のある場所に設置しますと錆びる恐れがあります。
- ※ ドア開閉時の際、手や指を挟まぬようご注意ください。
- ※ 本体にもたれ掛かたりしないで下さい。
- ※ 小さなお子様のご使用される際は、十分ご注意ください。

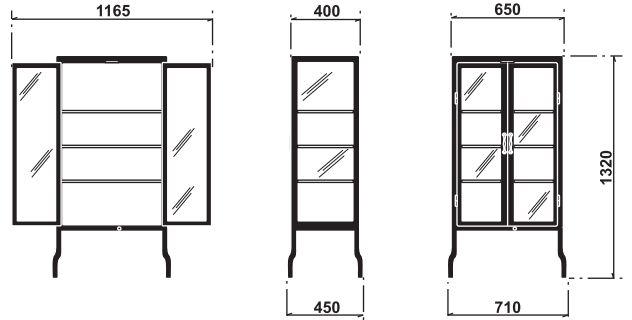
この取扱説明書は下記の当社製品(Model No.100-150)、(Model No.100-158) 共通の取扱説明書となっております。

MODEL : 100-158 DOCTOR CABINET (L SIZE)

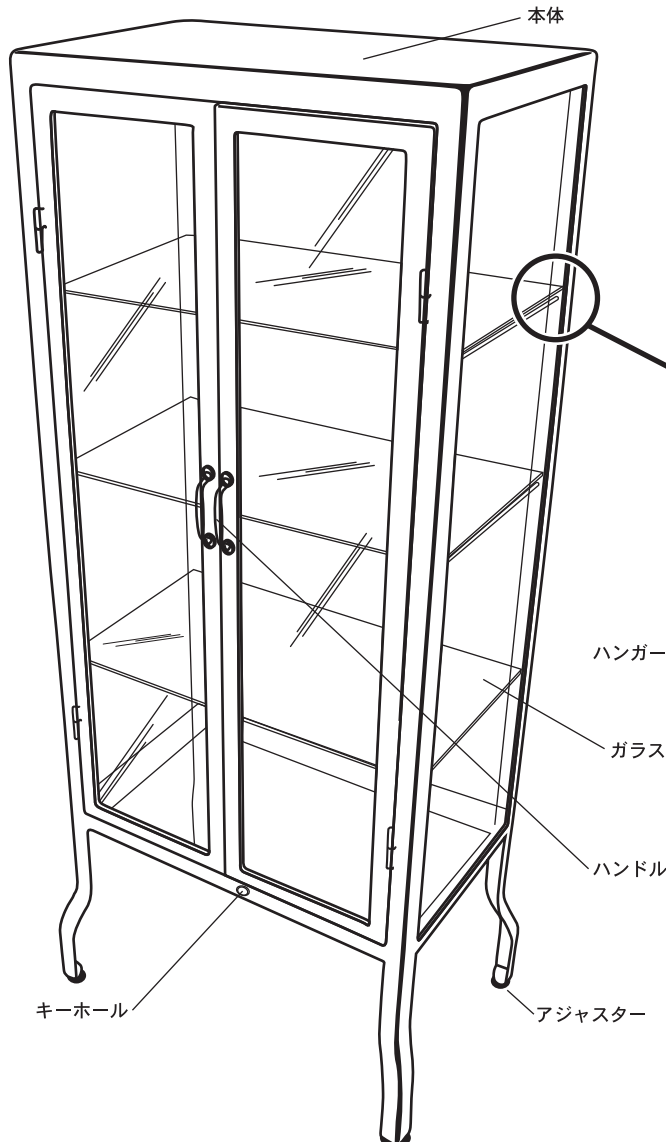
MODEL : 100-150 DOCTOR CABINET (S SIZE)



ガラス板 : 630 x 340 mm x 3pcs



ガラス板 : 630 x 340 mm x 3pcs



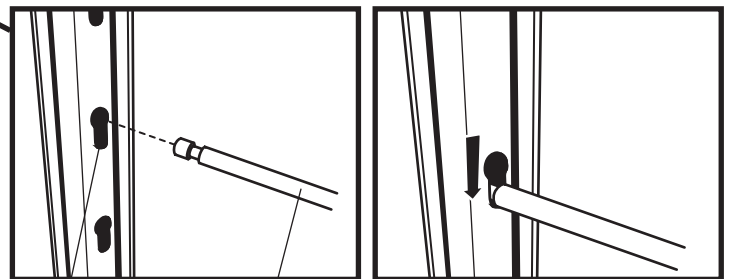
付属品

- | | | | |
|------|-------|-----|-------|
| 本体 | ... 1 | ポール | ... 6 |
| ガラス板 | ... 3 | カギ | ... 1 |

- ※ 組み立て前に全ての部品が揃っているをご確認下さい。
- ※ 移動の際は2人以上で本体をお持ち下さい。

組立方法

1. 設置箇所に置き、本体のがたつきが無いをご確認下さい。がたつきがある際は、アジャスターで調節して下さい。
2. お好みの高さのハンガーホールにポールをセットして下さい。(下図参照)
3. セットしたポールにガラス板を載せて下さい。その際、左右が平行になっているをご確認下さい。



ハンガーホール
ポール
ガラス板
ハンドル

本体 : スチール
ガラス
棚板 : ガラス
ポール : スチール
サイズ : 上図サイズ表参照

*Warranty is valid only in Japan.
Made in CHINA

輸入販売元



株式会社ダルトン

東京営業所 〒153-0053 東京都目黒区五本木2-6-13 TEL.03-3760-0755
大阪営業所 〒540-0037 大阪市中央区内平野町1-2-4 TEL.06-6910-5730
静岡本社 〒420-0813 静岡県静岡市葵区長沼985-3 TEL.054-267-6565